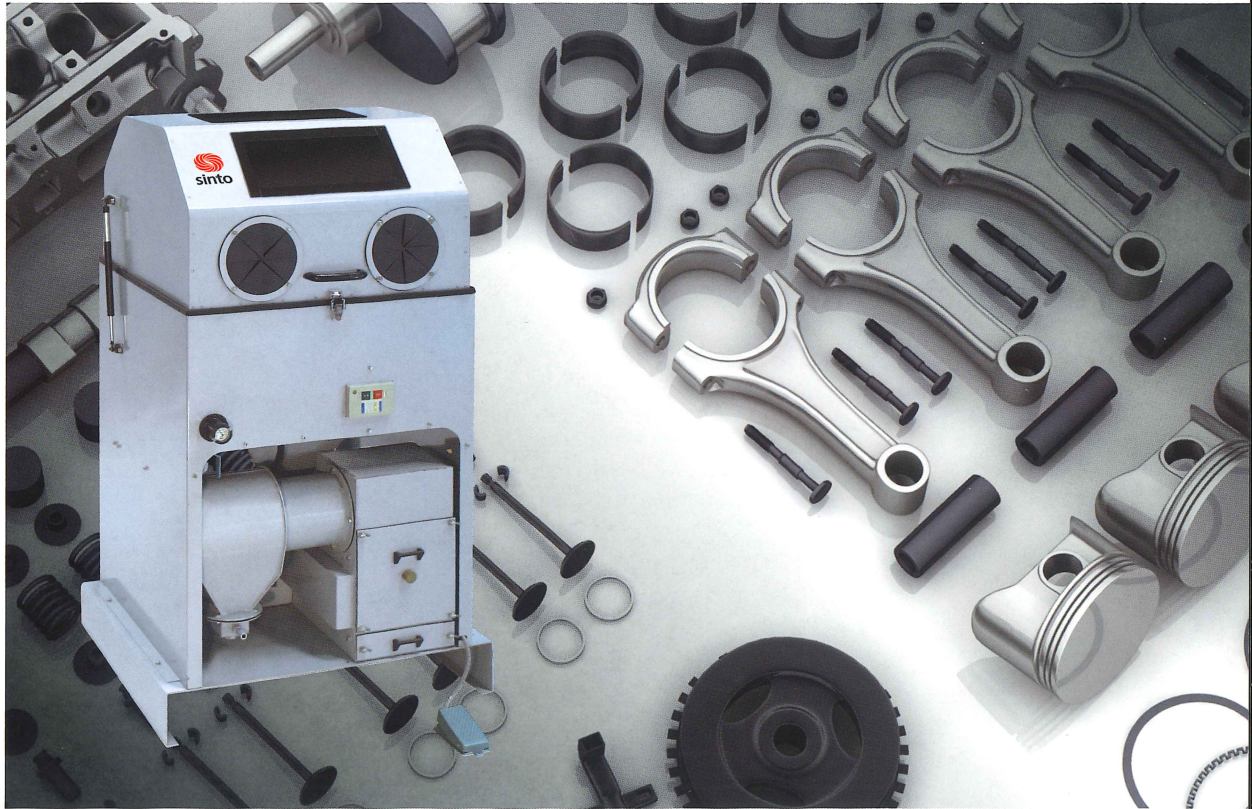




sinto SURFACE TECMART

表面処理 | SURFACE TREATMENT TECHNOLOGY

エアブラスト KENX-I



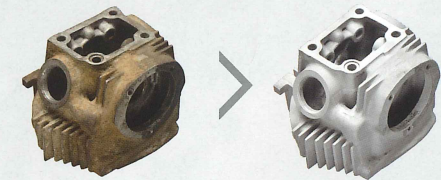
る表面づくりがより手軽に ル&コンパクトなエアブラスト機

自動車、バイク、金型、精密機器などさまざまな現場で活躍しています。

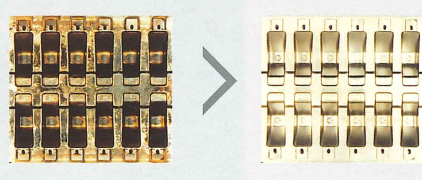
オートバイ部品・クリーニング
噴射材：アランドム #180 処理時間：20 秒



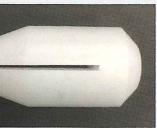
オートバイエンジンの部品・不純物除去
噴射材：アランドム #80 処理時間：150 秒



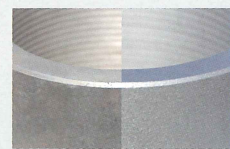
金型・クリーニング
噴射材：ガラスビーズ #120 処理時間：60 秒



ボルト・錆落とし
噴射材：アランドム #120 処理時間：10 秒



下地処理
噴射材：アランドム #80
処理時間：30 秒



模様付け
噴射材：ホワイトアランドム
処理時間：30 秒



とる

あらす

困りごとは、KENX-I が解決します！

小さくても、処理能力は抜群！

SPEEDY

集塵機



らくらく作業

作業やメンテナンスを全て装置正面から行うことができ、部品交換やノズルなどの摩耗チェックがしやすい構造です。



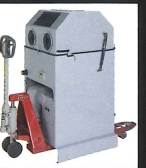
かんたん入れ替え

噴射材の投入・入れ替えが容易なため、作業者の負荷が軽減します。



場所を選ばないコンパクト設計

作業とメンテナンスは前面の一方向からのみ。3 方面がふさがれた場所でも設置可能です。



短納期でお届け

消耗部品も迅速にお届けします。



ハイコストパフォーマンス

使いやすさとシンプル機能を備えた低価格設定。

標準小売価格(税込) **660,000 円**

標準小売価格(税込)

※別途運搬費がかかります

カラーバリエーション選べる7色



※標準色はグレー、その他のカラーはオプションです。
※色はイメージです。

噴射材



アランドム



ガラスビーズ

KENX-I 仕様	
装置サイズ (mm)	W800×D700×H1450
装置重量 (kg)	130
処理スペース (mm)	W580×D580×H320
処理製品最大重量 (kg)	15
設定噴射量 (MPa)	0.2 ~ 0.5
必要供給電源	AC200/220V (50/60Hz)
使用エア量 (Nm ³ /min)	約 0.73 (0.5MPa 時)
供給エア接続口径	1/4



「これからの表面処理をトータルに」

航空宇宙、自動車、電機・電子機器など私たちの周りにある工業製品、日用品のほとんどに表面処理が施されています。あらゆる素材やこれから広がるフィールドをトータルに表面処理で支えていきます。

- プラスト加工技術
- ショットピーニング技術
- マイクロプラスト技術
- バレル研磨技術
- 平坦面精密仕上げ技術
- 精密エッジ仕上げ技術

- とる ●バリ取り ●カエリ取り ●錆物の砂落し
- はがす ●クリーニング ●スケール落とし ●不純物除去
- あらす ●清落とし ●成膜剥離 ●探傷前処理
- みがく ●模倣付け ●梨地仕上 ●下地処理
- みけず ●平滑研磨 ●鏡面加工 ●丸み付け ●光沢
- きえ ●溝加工 ●穴加工 ●エッチング
- きたえる ●ピーニング ●フォーミング ●表面改質

ものづくりを支えるハードとソフト

3魅一体

最新の技術から生まれる「機械・装置」その性能を最大限に発揮させる高品質な「投射材・研磨材・消耗材」高性能を維持し続ける「安定操業へのサポート」3つの魅力を「環境・安全」と「ノウハウ」で融合してトータルにお届けできるのは新東だけです。

機械・装置

+ α
加工・処理技術
材料開発

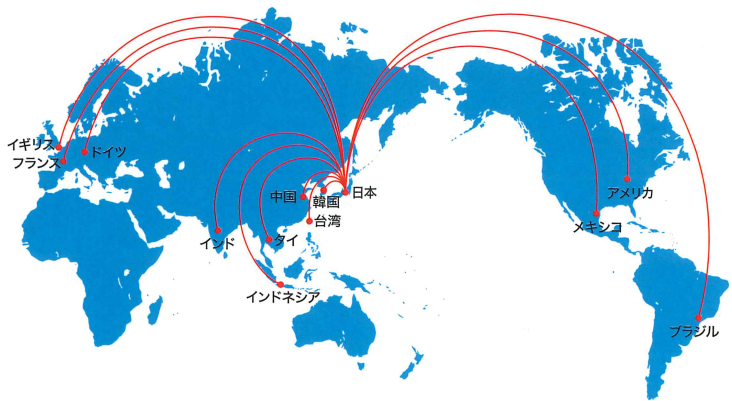
“3魅一体”に加えて、ノウハウを基にした加工・処理技術や材料開発も含めて、将来を見越した新規事業を創り出していきます。

2
投射材・研磨材
消耗材

環境・安全
ノウハウ

3
安定操業への
サポート

— Global Sinto Network —



新東は安全と環境に配慮した製品をお届けします。

ご使用にあたっては取扱説明書をよくお読みのうえ、正しくご使用ください。

新東工業株式会社 サーフェステックカンパニー
〒450-6424 名古屋市中村区名駅三丁目28番12号

一宮事業所 〒441-1205 愛知県豊川市大木町小牧180番地1 Tel 0533 93 3251 Fax 0533 93 5415
東京支店 Tel 048 222 0111 / 中部支店 Tel 052 441 3393 / 大阪支店 Tel 06 6152 5151
九州事業所 Tel 0949 42 0451 / 豊田部 Tel 0565 28 0360

www.sinto.co.jp

≪≪ 製品別のお問合せ先はこちら

