

1. 仕様
1.1 機械仕様

1. 仕様

1.1 機械仕様

表 1.1.1

項目	仕様	備考
ワーク最大径	外歯：250mm 内歯：カッタPCD+120mm	
最大加工モジュール	6	
ワーク最大歯幅	60mm	ストローク幅 MAX70mm
カッタストローク数	300~1,800str/min	無段変速
円周送り	3~5,300mm/min	
ラジアル送り	0.001~0.1mm/str	
ラジアル早送り	10,000mm/min	
カッタスピンドル径	90mm	
テーブル径	φ 330mm	
主電動機 (主軸モータ)	7.5kw (ACスピンドルモータ)	FANUC α 8/8000i
NC装置	FANUC 21i-MB	4軸制御 (主軸、カッタ、 テーブル、ラジアル)
機械重量	7,500kg	
機械総電力	30kVA	

1.2 機械寸法

<タイプI>

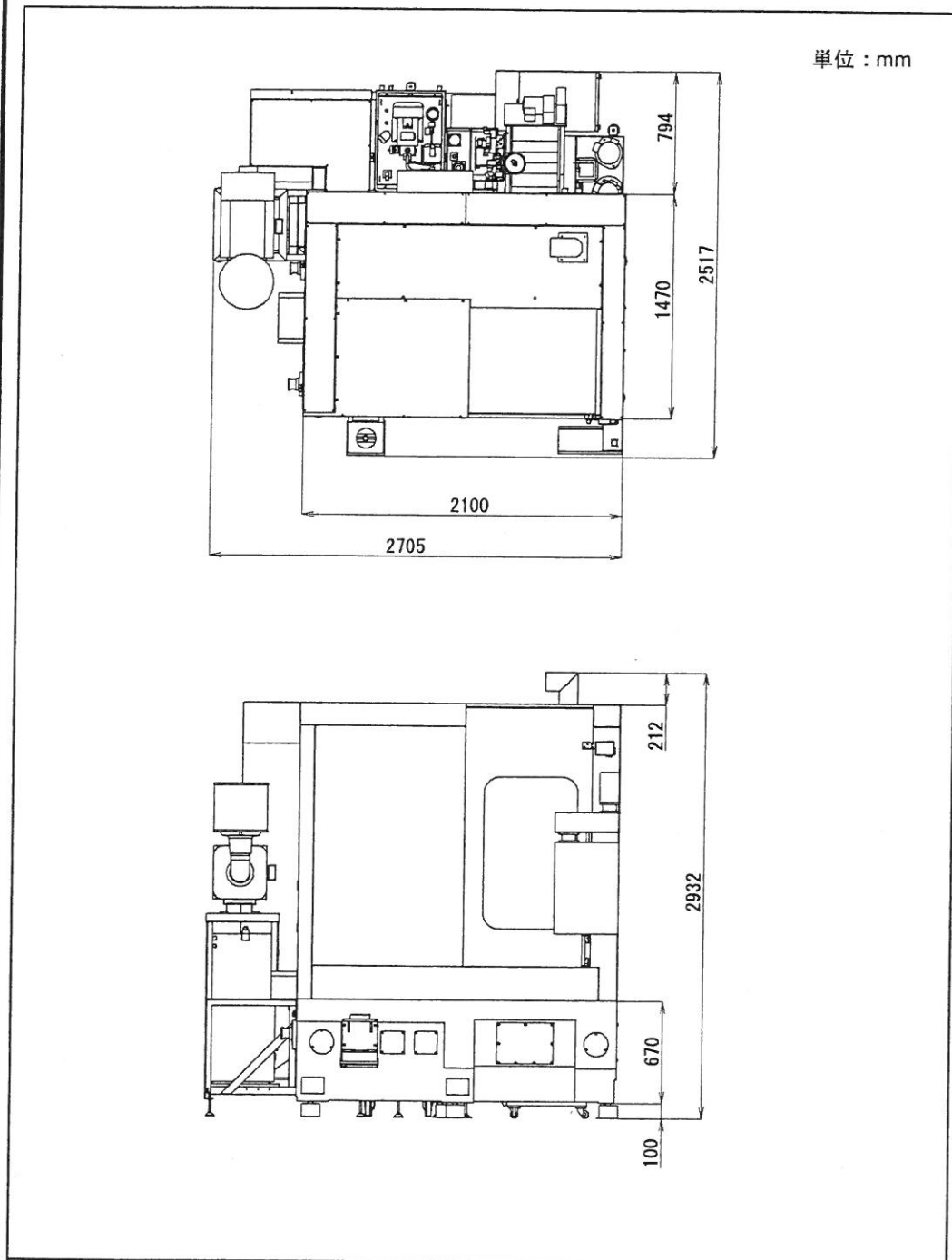


図 1.2.1