

1. 仕様

1-1 機械仕様

移動量

X軸方向 (左右) 移動量	mm	800
Y軸方向 (上下) 移動量	mm	600
Z軸方向 (前後) 移動量	mm	600
主軸中心 ~ パレット上面	mm	100 ~ 700
主軸端 ~ パレット中心	mm	150 ~ 750
テーブル (パレット) 関係		
パレット寸法	mm	500 × 500
パレット割出し角度	deg	0.001 任意
パレット上最大積載質量	kg	600
床面 ~ パレット上面	mm	1,100
送り関係		
早送り速度 (X, Y, Z軸) (B軸)	mm / min deg / min	30,000 5,400 (15 min ⁻¹)
切削送り速度 (X, Y, Z軸) (B軸)	mm / min deg / min	1 ~ 15,000 1 ~ 5,400
X, Z軸送り用サーボモーター	kW	AC 3.8 × 2
Y軸送り用サーボモーター	kW	AC 5.0
B軸割出し用サーボモーター	kW	AC 1.4
切削油, スクリューコンベア関係		
切削油ポンプ用電動機	W	400
切削油タンク容量	l	400
スクリューコンベア用電動機	W	100 × 2

潤滑油関係		
摺動部潤滑油ポンプ用電動機	W	17
摺動部潤滑油タンク容量	l	6
主軸頭潤滑油循環ポンプ用電動機	W	400
主軸頭潤滑油冷却冷凍機用電動機	W	400
主軸頭潤滑油タンク容量	l	30
主軸関係		
主軸穴テーパ		No. 50
主軸軸受内径	mm	ø100
主軸速度	min ⁻¹	60 ~ 8,000
主軸速度変換		電気式2段 (S4桁直接指令)
主軸駆動用電動機 (連続 / 15分)	kW	VAC 18.5 / 22
機械外觀仕様		
機械高さ	mm	3,085
所要床面積	mm	3,220 × 4,355
製品質量	kg	10,000
APC仕様		
APC装置		旋回式 (機台組込み形)
パレット数		2
APC時間	sec	10

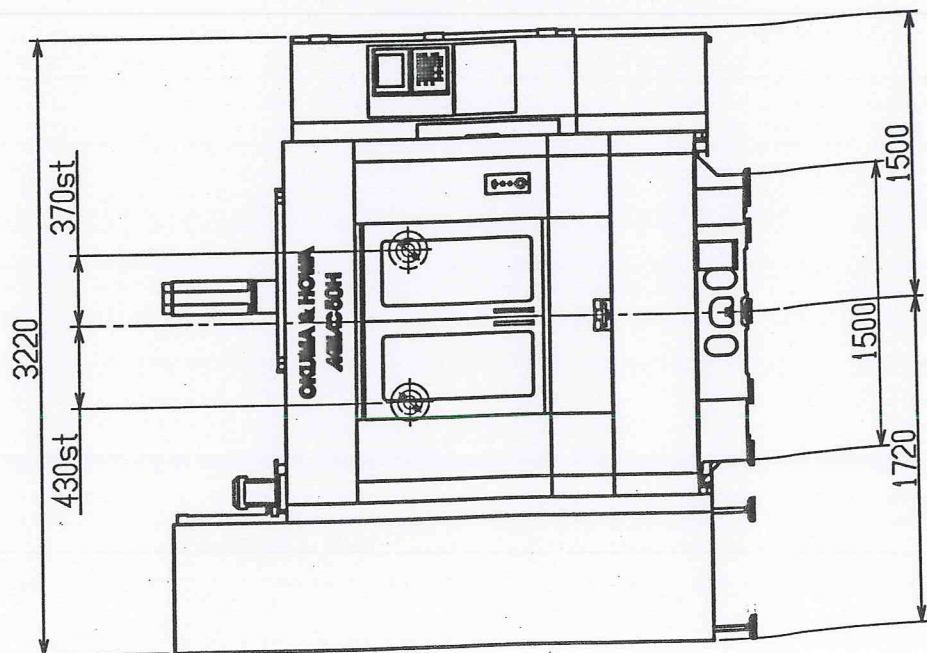
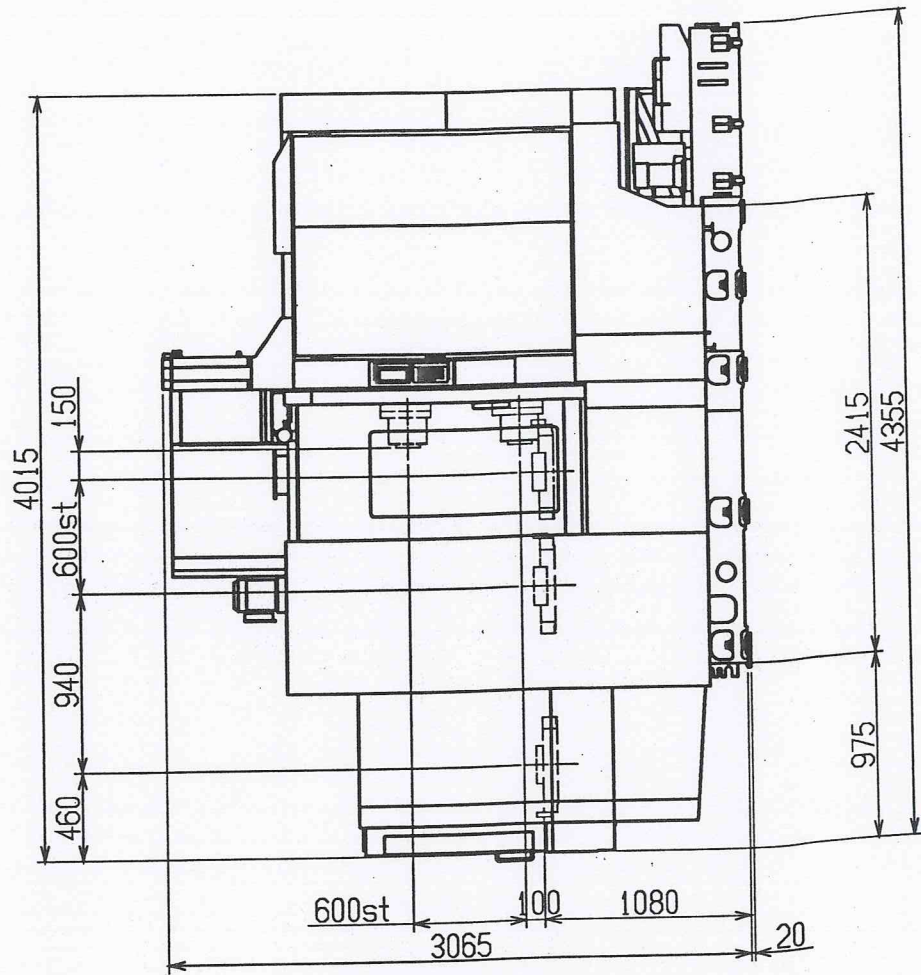
ATC仕様		
工具収納本数	本	40
工具選択方式		メモリランダム
工具シャンク形式		MAS403-BT50
工具プルスタッド形式		MAS407-P50T-2型
工具最大径 (隣接)	mm	ø125
工具最大径 (隣接工具なし)	mm	ø200
工具最大長 / 最大質量	mm / kg	350 / 20
工具交換時間 (T-T) / (C-C)	sec	2.5 / 8
主軸穴エアブロー装置		注) 有り
主軸定位置停止装置		有り
油圧ユニット仕様		
油圧ポンプ用モータ	kW	3.7
油圧ポンプ吐出量	l / min	50
設定圧力	MPa	5
タンク容量	l	100
使用空気圧		
設定空気圧	MPa	0.5 ~ 0.7
消費空気量 (切粉エアブロー等オプション装着時)	Nl / min	625 (800)
注記 エアー源は、客先にて準備願います。		

1 - 4 数値制御装置仕様 (FANUC 18M 制御装置仕様)

項目	仕様	
制御の種類	位置決め 直線 / 円弧補間	G00,G01 / G02,G03
制御軸数	4軸 (同時4軸)	
最小設定単位	0.001 mm (deg)	
最大指令値	±99999.999	
位置検出器	絶対位置検出器	
指令方式	インクリメンタル / アブソリュート	G90 / G91
送り速度指令	F5桁直接指令	
補助機能	S4桁 / T4桁 / M3桁	
送り用駆動モーター	ACデジタルサーボモーター X, Z軸 α22 / 2000 Y軸 α30 / 2000B	
割出し用駆動モーター	B軸 α6/3000	
主軸用モーター	αB10 特殊 18.5 / 22 kW	

2. 外観及び主要寸法

2-1 外観図



2-2 据付図

