

1-2 NV4000, NVD4000, VS4000

項目 Item		NV4000/VS4000	NVD4000
移動量 Travel	X軸移動量 (テーブル左右) X-axis travel (Longitudinal movement of table) mm	600	
	Y軸移動量 (サドル前後) Y-axis travel (Cross movement of saddle) mm	400	
	Z軸移動量 (主軸頭上下) Z-axis travel (Vertical movement of spindle head) mm	400	
	テーブル上面から主軸端面までの距離 Distance from table surface to spindle gage plane mm	100 ~ 500	
テーブル Table	テーブル作業面の大きさ Working surface mm	700 × 450	
	テーブルの最大積載質量 Table loading capacity kg	350 (500)	
	テーブル上面の形状 Table surface configuration	18 mm T溝 4本 18 mm T-Slot (× 4)	
主軸 Spindle	主軸最高回転速度*1 Max. spindle speed*1 min ⁻¹	12000 [20000, 30000]	
	主軸変速レンジ数 Number of spindle speed Ranges 段 Step	1	
	主軸テーパ部 Spindle taper hole	No. 40	
	主軸軸受内径 Spindle bearing inner diameter mm	70	
送り速度 Feedrate	早送り速度 Rapid traverse rate mm/min	X, Y, Z: 42000	X, Y, Z: 20000
	切削送り速度 Cutting feedrate mm/min	1 ~ 6000 [1 ~ 42000]*2	1 ~ 6000 [1 ~ 20000]*2
	ジョグ送り速度 Jog feedrate mm/min	0 ~ 1260 < 15 段 > 0 - 1260 < 15 steps >	

項目 Item		NV4000/VS4000	NVD4000	
ATC 装置 ATC unit	ツールシャンク形式 Tool shank type	MAS-BT40 (HSK A63, HSK F63 ^{*7} , BT40, DIN69871 No. 40, CAT (ANSI/ASME B5. 50-1994 Size 40))		
	プルスタッド形式 Retention knob type	森精機専用 90° (MAS-I (45°), MAS-II (60°), CAT (90°), DIN, DIN 森 90°, NC5、特殊センタスルー) 90° for Mori Seiki (MAS-I (45°), MAS-II (60°), CAT (90°), DIN, DIN Mori 90°, NC5, Special center through-spindle specifications)		
	工具収納本数 Tool storage capacity	本 Tools	20 (40, 60)	
	工具最大径 <隣接工具あり> Max. tool diameter <with adjacent tools>	mm	80 (70) ^{*3}	
	工具最大径 <隣接工具なし> Max. tool diameter <without adjacent tools>	mm	125	
	工具最大長さ Max. tool length	mm	250	
	工具最大質量 Max. tool weight	kg	8 (3) ^{*7}	
	工具選択方式 Method of tool selection		番地固定近回り Fixed address, shorter route access method	
	工具交換時間 (ツール・ツー・ツール) Tool change time (Tool-to-tool)	秒 sec.	1.0	
	工具交換時間 (チップ・ツー・チップ) Tool change time (Chip-to-chip)	秒 sec.	2.8	
電動機 Motors	主軸用電動機 (10分/30分/連続) Spindle drive motor (10 min./30 min./cont.)	kW	18.5/15/11	
	送り軸用電動機 Feed motors	kW	X: 1.6, Y: 1.6 × 2, Z: 3.0 × 2	
	潤滑用電動機 Lubricant pump motor	kW	0.017	
	クーラント用電動機 Coolant pump motor	kW	0.6 ^{*4} , 1.2 ^{*5}	
	冷却油用電動機 Cooling oil pump motor	kVA	1.75	
所要動力源 Required power source	電源 (連続定格) Electrical power supply (Continuous rating)	kVA	27.4 ^{*6} , 29.7 ^{*7}	27.5 ^{*6} , 29.8 ^{*7}
	空圧源 Compressed air supply	MPa, L/min	0.5, 200 <ANR> ^{*8}	
タンク容量 Tank capacity	潤滑油タンク容量 Lubricant Tank Capacity	L	2.0 <主軸、ボールねじ> 2.0 <Spindle and ball screw>	
	クーラントタンク容量 Coolant tank capacity	L	340	
機械の大きさ Machine size	機械の高さ Machine height	mm	2770	
	所要床面の大きさ Required floor space	mm	2166 × 2685	
	機械質量 Mass of machine	kg	6740	

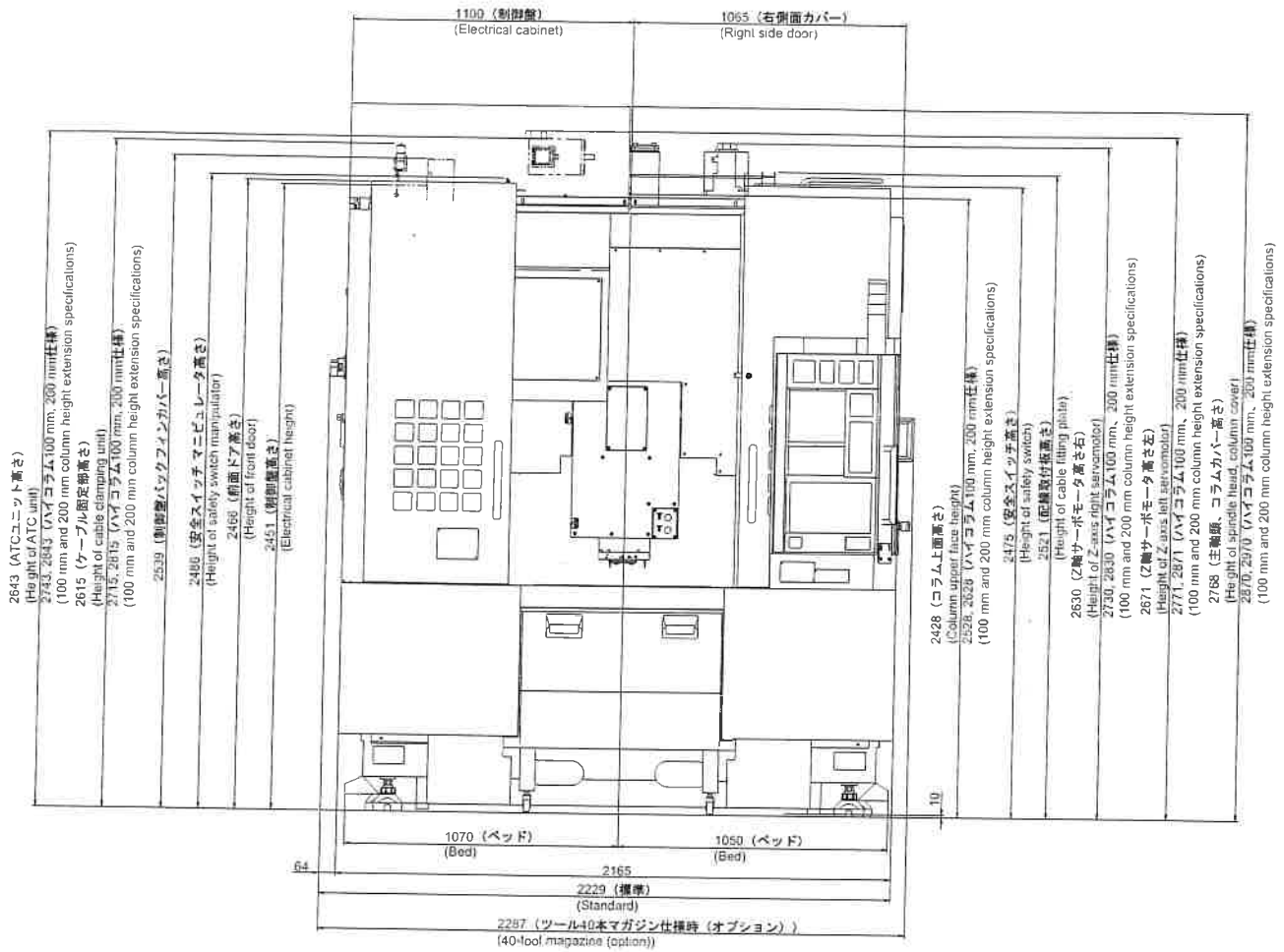
2-3-2 NV4000, NVD4000, VS4000

<正面図>

<Front View>

単位：mm

Unit: mm



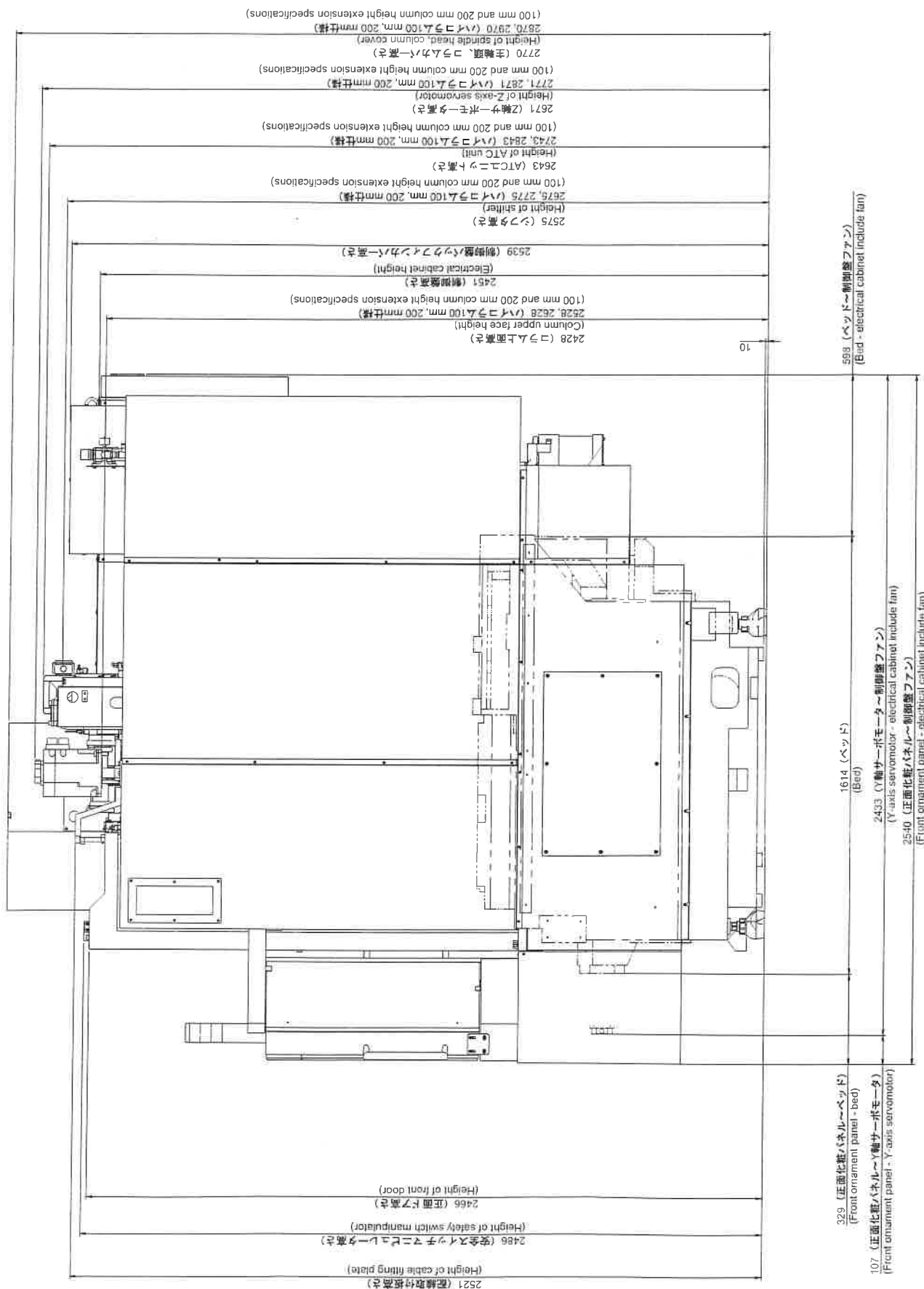
(Q51643 B06 1/2)

<背面図>

<Rear View>

単位：mm

Unit: mm



機種 NV4000

制御装置 MSX-501MB

【A 欄】

項目	条件
<input type="checkbox"/> 制御装置メーカー	ファナック
<input type="checkbox"/> 制御装置	FS-18iMB (MAPPS II)
<input type="checkbox"/> 電圧 (V)	200V
<input type="checkbox"/> 周波数 (Hz)	50Hz
<input type="checkbox"/> 設定単位	ミリ
<input type="checkbox"/> 仕向地	国内
<input type="checkbox"/> 規格	EN規格未対応
<input type="checkbox"/> 輸出貿易管理令	該当
<input type="checkbox"/> 塗装色	クールシルバー
<input type="checkbox"/> 機種銘板	NV4000
<input type="checkbox"/> 銘板言語	日本語
<input type="checkbox"/> 取扱説明書言語	日本語
<input type="checkbox"/> 熱変位補正	有
<input type="checkbox"/> 主軸 (第1主軸) 回転速度 (min-1)	12000min-1
<input type="checkbox"/> 主軸テーパ (#40)	BT-40 (2面拘束)
<input type="checkbox"/> 規格 (グリップ) #40	MAS
<input type="checkbox"/> 規格 (プルスタッド) #40	90°
<input type="checkbox"/> 工具本数	20本
<input type="checkbox"/> セミドライ装置	DC-S4・田中インポート製
<input type="checkbox"/> クーラント冷却装置	*****
<input type="checkbox"/> 切削油	水溶性
<input type="checkbox"/> 追加刃先クーラント装置	有
<input type="checkbox"/> 機内計測装置 (テーブル)	タッチセンサ・オムロン
<input type="checkbox"/> X軸スケール	ハイデンハイン
<input type="checkbox"/> Y軸スケール	ハイデンハイン
<input type="checkbox"/> Z軸スケール	ハイデンハイン
<input type="checkbox"/> オイルクーラー設置場所	本機
<input type="checkbox"/> 手動パルスハンドル配置	操作パネル
<input type="checkbox"/> 異電圧トランス	不要
<input type="checkbox"/> 異電圧トランスケーブル	不要
<input type="checkbox"/> NC画面言語	日本語
<input type="checkbox"/> PC画面言語	日本語
<input type="checkbox"/> 警告画面言語	日本語
<input type="checkbox"/> MAPPS II/III画面言語	日本語
<input type="checkbox"/> プログラム記憶容量 (m)	320m
<input type="checkbox"/> 登録プログラム個数	63個
<input type="checkbox"/> リモート通信機能	ファストデータサーバ (100BASE-TX)
<input type="checkbox"/> ATAフラッシュメモリーカード	有
<input type="checkbox"/> ユーザー記憶エリア	50MB
<input type="checkbox"/> 工具補正組数	32組
<input type="checkbox"/> ワーク座標系組数	6組
<input type="checkbox"/> カスタムマクロコモン変数	82個
<input type="checkbox"/> AIナノ高精度輪郭制御	有
<input type="checkbox"/> 負荷監視	C (ソフトキータイプ)
<input type="checkbox"/> CAPS-NET グローバルエディション	有

機種 NV4000

制御装置 MSX-5011MB

【特別仕様】

ベース仕様

特別仕様

クーラント冷却装置

有

位置変更

【仕様集No.・B欄・マニュアル欄】

名称	個数
<input type="checkbox"/> B欄 クーラント冷却装置位置変更（右側面）	1
<input type="checkbox"/> B欄 エアスピンドルI/F	1
<input type="checkbox"/> B欄 位置決めブロック取付け	1
<input type="checkbox"/> B欄 エアフィルター・レギュレータ追加	1

【付属部品】

識別区分	部番	版	標	必	名称	呼称	型式
<input type="checkbox"/> 工具セット	B27144	B	4	4	PLATE		
<input type="checkbox"/>	H48819	A	1	1	NAME PLATE	銘板	
<input type="checkbox"/>	H58534	A	1	1	PLATE	プレート	
<input type="checkbox"/>	K99011	A	1	1	TOOL SET	ツールセット	
<input type="checkbox"/>	N22083	A	4	4	JACK BOLT	ジャッキボルト	
<input type="checkbox"/>	N71024	A	4	4	LOCK NUT	ロックナット	
<input type="checkbox"/>	U40484	B	1	1	AIR FILTER	エアフィルタ	AF30P-060S
<input type="checkbox"/>	U40928	A	1	1	AIR FILTER	エアフィルタ	AFM30P-060AS
<input type="checkbox"/>	U40931	A	1	1	FILTER ELEMENT	エアフィルタ	AFD20P-060AS

【備考欄】

【生産仕様備考欄】

